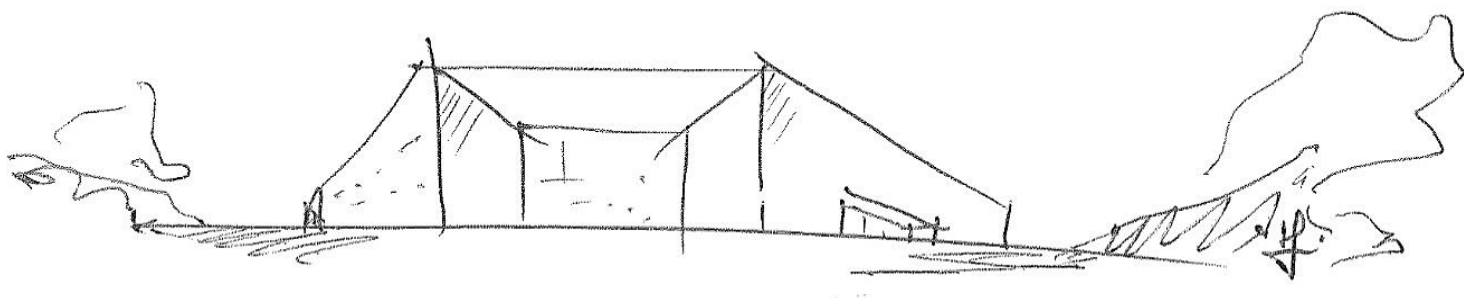




Associação Empresarial
de Paços de Ferreira

PLANO DE AÇÃO 2023 | 2024



ASSOCIAÇÃO EMPRESARIAL DE PAÇOS DE FERREIRA

RUA DA ASSOCIAÇÃO EMPRESARIAL, Nº167

CARVALHOSA - PAÇOS DE FERREIRA

CAPITALDOMOVEL.PT | AEPF.PT

INTRODUÇÃO

É com comprometimento que apresentamos o Plano de Ação da AEPF para o período de 2023/2024. Desde a fundação da AEPF, que tem sido desenvolvido um trabalho incansável para promover a região, as empresas e a formação das pessoas. Neste novo ciclo, reafirmamos o nosso compromisso de procura contínua da excelência nas nossas atividades, visando um impacto ainda mais significativo e positivo nas nossas empresas e na vida daqueles que conosco cooperam.

Acreditamos que, ao representar com voz ativa os interesses do setor empresarial, estimular a cultura empreendedora e a procura por inovação, e promover práticas empresariais sustentáveis e socialmente responsáveis, estaremos a contribuir para a construção de um ambiente de negócios mais robusto, dinâmico e ético em Paços de Ferreira.

O mundo está em constante transformação, com desafios cada vez mais complexos e interconectados. Neste contexto, reconhecemos que o nosso papel como organização dedicada ao fortalecimento empresarial, à formação profissional e à participação comunitária é ainda mais vital. Acreditamos que a formação e qualificação do capital humano das nossas empresas, é um pilar fundamental para o progresso, a equidade e a inclusão social, e é com essa convicção que delineamos as nossas metas e estratégias para o período à frente.

O presente Plano de Ação é fruto de um processo colaborativo e participativo, envolvendo os diferentes atores que compõem a família AEPF, bem como os interlocutores que servimos. Neste sentido, procuramos garantir que as nossas ações sejam pautadas pelas necessidades e aspirações das pessoas que beneficiamos, promovendo uma abordagem holística, inclusiva e adaptável.

Ao longo deste documento, serão delineadas as principais iniciativas e projetos que compõem o nosso Plano de Ação para o próximo ciclo. Procuramos, através de ações inovadoras e sustentáveis, aprimorar os nossos serviços, ampliar o nosso alcance e fomentar parcerias estratégicas que nos permitam maximizar o nosso impacto, com a certeza de que cada ação planeada será conduzida com dedicação, transparência e empenho de toda a equipa da Associação Empresarial de Paços de Ferreira.

A nossa visão é de uma sociedade onde a informação seja acessível a todos, onde cada indivíduo seja empoderado com conhecimento e competências para participar ativamente na construção de um futuro mais próspero e justo.

Agradecemos o comprometimento de todos os envolvidos com a AEPF, sejam entidades locais, colaboradores, formandos ou empresários, pois é com a união de esforços que conseguiremos concretizar os nossos objetivos. Os nossos agradecimentos estendem-se a todos os associados, cujo apoio e confiança têm sido essenciais para o crescimento contínuo da nossa associação. Convidamos cada um de vocês a participar ativamente no Plano de Ação, contribuindo com as suas ideias, conhecimentos e experiências, para que juntos alcancemos o sucesso coletivo e a prosperidade das nossas empresas.

Que este Plano de Ação seja não apenas um conjunto de metas, mas também uma manifestação dos nossos valores e princípios enquanto organização.

Vamos adiante, com determinação e otimismo, rumo a um futuro promissor!

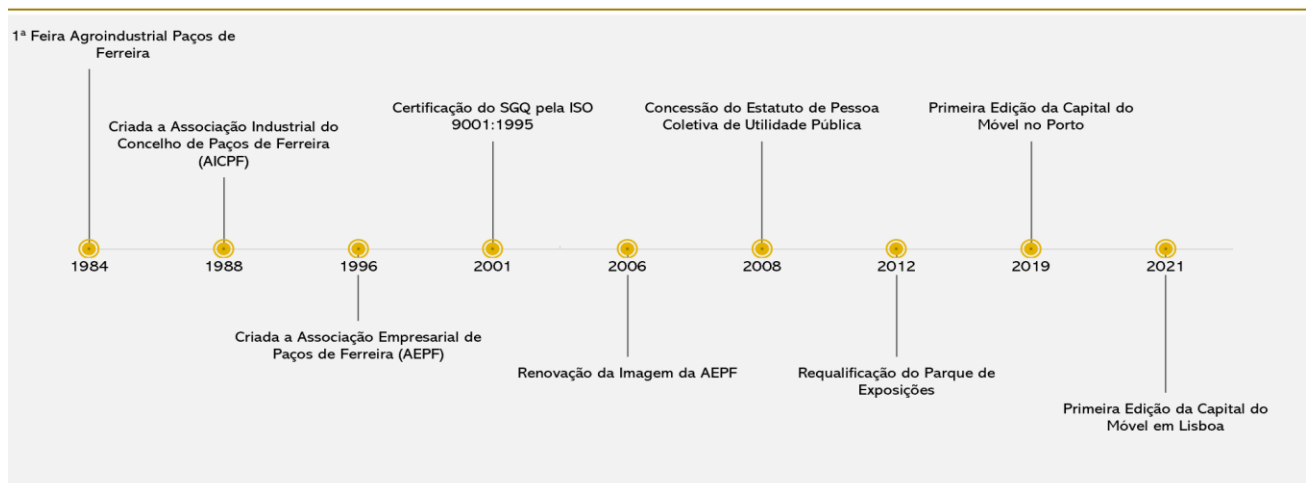
A ASSOCIAÇÃO EMPRESARIAL DE PAÇOS DE FERREIRA

Tendo como objetivo a promoção e o incremento da competitividade das empresas e o desenvolvimento socioeconómico da região, a Associação Empresarial de Paços de Ferreira é uma entidade sem fins lucrativos e de utilidade pública que se distingue por ser multisectorial. Assim, a AEPF representa agentes económicos das mais diversas áreas – salientando-se os setores da indústria, do comércio e dos serviços.

Na Associação Empresarial de Paços de Ferreira, acreditamos que a qualidade da indústria, do comércio e dos serviços começa em cada uma das suas empresas que, em conjunto, conduzem ao desenvolvimento económico global do concelho e da região.

Certos, que as pessoas fazem as empresas e a sociedade, promovemos formação profissional para a qualificação e capacitação das pessoas, quer em processos de UpSkills como ReSkills. Fomentando assim o desenvolvimento da região, não apenas através das empresas, mas também através do capital humano.

PRINCIPAIS MARCOS

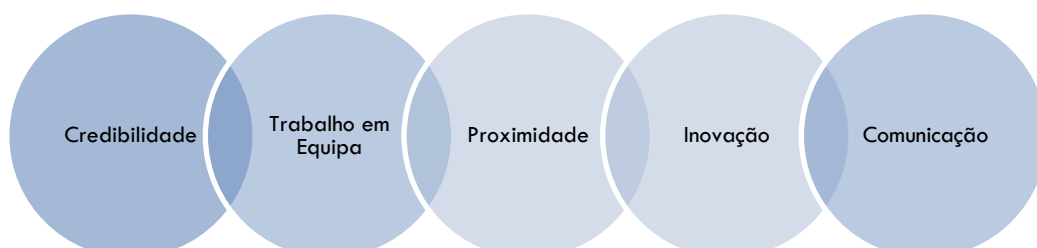


MISSÃO DA AEPF

Acreditamos numa visão de compromisso com a região na promoção e defesa da iniciativa empresarial como fator essencial do desenvolvimento económico, social e cultural para a competitividade e resiliência.

VALORES DA AEPF

Os valores da AEPF consistem nos princípios que guiam a atividade da organização e que facilitam a participação de todos no desenvolvimento da Missão e Visão, dando suporte às formas de relacionamento dos colaboradores entre si e perante os parceiros, fornecedores e sociedade.



ONDE ESTAMOS

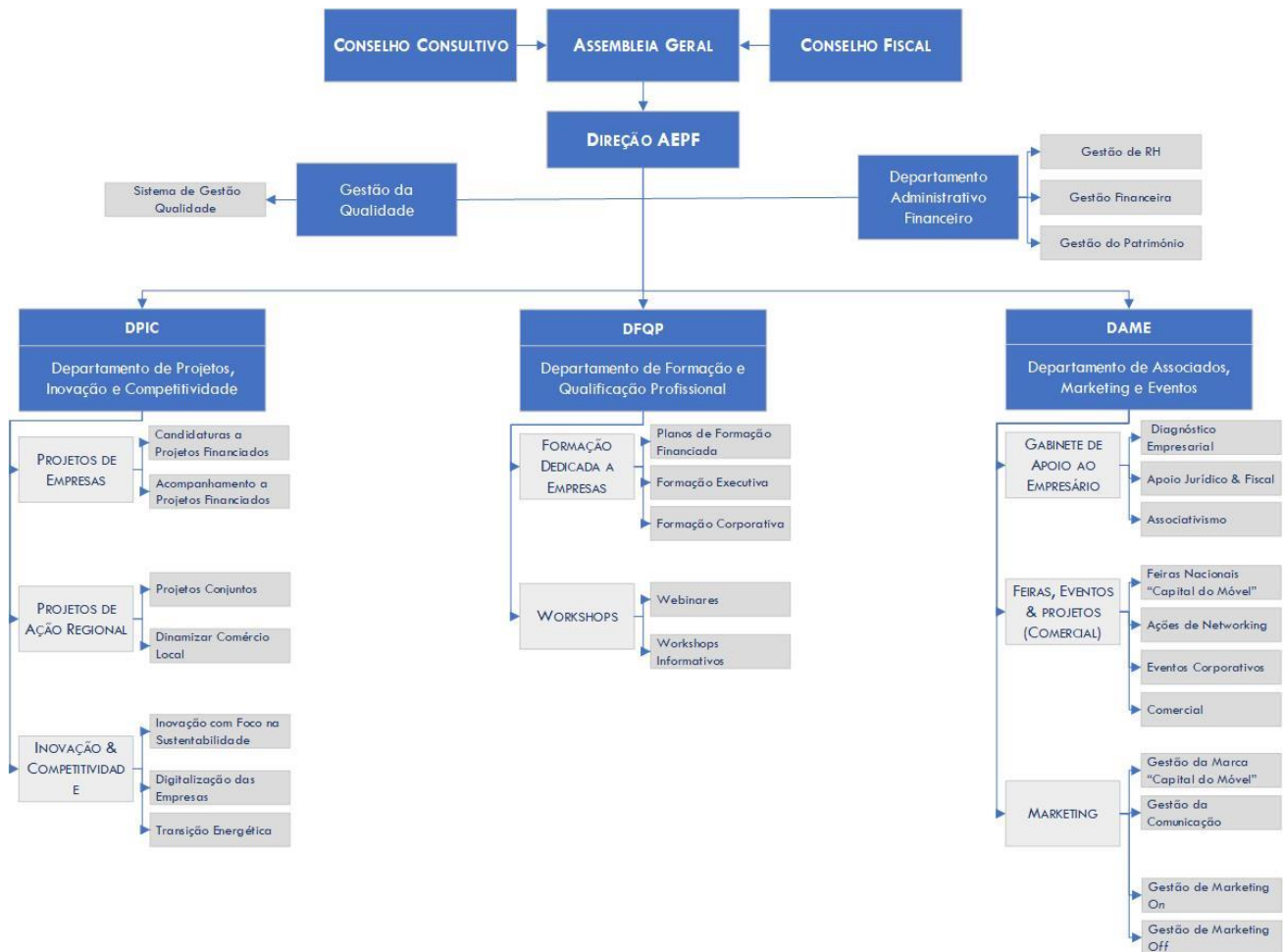
A Associação Empresarial de Paços de Ferreira, está localizada no Parque de Exposições da Capital do Móvel, no concelho de Paços de Ferreira. Este é um dos concelhos com menor dimensão geográfica, mas com um índice de empreendedorismo empresarial bastante elevado, face a outros concelhos. Segundo o INE, o município de Paços de Ferreira tem cerca de 5 600 empresas registadas.



QUEM SOMOS

Somos uma associação sem fins lucrativos que representa o dinâmico e diversificado setor empresarial de Paços de Ferreira. Ao longo dos anos, construímos uma história sólida de união e cooperação, tendo como base o compromisso com o crescimento e o sucesso das nossas empresas e da nossa região.

A nossa organização é regida por um organograma estruturado, onde a sinergia e a colaboração são fundamentais para o alcance dos nossos objetivos.



A nossa equipa é formada por profissionais que partilham da mesma visão e paixão pela promoção do desenvolvimento económico e social de Paços de Ferreira. Juntos, trabalhamos em harmonia para impulsionar a iniciativa empresarial, fortalecer os nossos negócios e construir um futuro mais promissor para todos.

Estamos comprometidos em servir os nossos associados e a comunidade empresarial, com dedicação, ética e transparência. É com esse espírito de cooperação e excelência que seguimos em frente, prontos para enfrentar os desafios e alcançar novas conquistas. Contamos com todos para fazer parte dessa trajetória de sucesso e crescimento conjunto. Unidos, somos mais fortes!

PLANO DE AÇÃO

O presente Plano de Ação da Associação Empresarial de Paços de Ferreira, visa fortalecer e promover o desenvolvimento económico sustentável, bem como a representatividade e o apoio ao tecido empresarial da região. As nossas atividades são direcionadas por dois pilares estratégicos que refletem os princípios fundamentais da nossa associação, os quais orientam as nossas ações em prol de um ambiente empresarial próspero e competitivo.

PILARES ESTRATÉGICOS

1. PROMOVER E DEFENDER A INICIATIVA EMPRESARIAL

Reconhecemos que a força motriz do desenvolvimento económico e social da nossa região reside nas empresas locais e na capacidade empreendedora das nossas empresas. A nossa abordagem estratégica procura fortalecer a iniciativa empresarial por meio de ações proativas e de um ambiente propício ao crescimento dos negócios.

✓ 1.1. IDENTIFICAÇÃO DAS NECESSIDADES DAS EMPRESAS

Para identificar as necessidades das empresas associadas e da comunidade empresarial em geral, a Associação Empresarial de Paços de Ferreira adotará uma abordagem abrangente e proativa. O objetivo é compreender as principais necessidades e desafios enfrentados pelos empresários, a fim de desenvolver programas e ações que atendam às suas necessidades específicas. Algumas das principais estratégias para essa identificação são:

1. Pesquisas e Questionários

Realizaremos pesquisas e questionários direcionados aos associados e empresários da região. Por meio destes instrumentos, será possível obter informações sobre as principais dificuldades enfrentadas pelos negócios, as áreas que necessitam de desenvolvimento, as oportunidades de melhoria e as expectativas em relação à associação.

2. Reuniões e Encontros Setoriais

Promoveremos reuniões e encontros com representantes de diferentes setores da economia local. Estas interações permitirão uma abordagem mais específica de cada segmento, compreendendo as suas particularidades e características.

3. Diálogos e Feedbacks Constantes

Manteremos um canal de diálogo aberto e contínuo com os associados, por meio de encontros periódicos, atendimento personalizado e plataformas de comunicação online. Esta proximidade possibilitará obter feedbacks constantes sobre as necessidades emergentes das empresas.

4. Análise de Dados Económicos

No âmbito do Plano Estratégico para o Paços de Ferreira, será desenvolvido um trabalho de *Business Intelligence*, que permitirá a análise de dados económicos relevantes para a região, permitindo uma compreensão mais aprofundada do contexto empresarial e das tendências de mercado. Sendo assim, possível identificar oportunidades e desafios de forma mais precisa.

✓ 1.2. AÇÕES DE ESCLARECIMENTO

As ações de esclarecimento são uma parte importante do Plano de Ação da Associação Empresarial de Paços de Ferreira. Estas ações têm como objetivo fornecer informações claras e precisas aos nossos associados e à comunidade empresarial em geral, abordando temas relevantes e esclarecendo dúvidas que possam surgir de âmbito empresarial. Através destas iniciativas, procuraremos promover o conhecimento, a transparência e o envolvimento dos empresários e colaboradores, capacitando-os para tomar decisões informadas e estratégicas.

A seguir, apresentamos algumas das principais ações de esclarecimento que iremos realizar:

1. Workshops

Organizaremos workshops com especialistas em diferentes áreas, abordando temas de interesse para os empresários, como gestão financeira, apoios a fundos comunitários, inovação, legislação empresarial, entre outros.

2. Seminários sobre Novas Regulamentações e Normas

Diante de um cenário empresarial em constante evolução, é essencial mantermo-nos atualizados em relação às novas regulamentações e normas que impactam nas atividades. Por isso, organizaremos seminários e sessões informativas com especialistas jurídicos e consultores, esclarecendo as mudanças legais e orientando os empresários sobre as melhores práticas para se adequarem às exigências em vigor.

3. Publicações Informativas

Elaboraremos publicações informativas, como boletins, guias, que abordem temas específicos de interesse empresarial. Estes materiais servirão como fonte de referência para os nossos associados, oferecendo orientações práticas e informações relevantes para a gestão e o crescimento dos seus negócios.

4. Atendimento e Consultoria

Disponibilizaremos atendimento permanente e consultoria especializada, onde os associados poderão esclarecer dúvidas e obter orientações personalizadas sobre questões empresariais. Esta abordagem individualizada permitirá atender às necessidades específicas de cada empresa, proporcionando soluções adequadas às suas necessidades.

5. Campanhas de Sensibilização

Promoveremos campanhas de sensibilização sobre temas relevantes, como boas práticas empresariais, sustentabilidade, responsabilidade social corporativa, inovação, entre outros. Visando sensibilizar os empresários e colaboradores para a importância de adotar práticas éticas e sustentáveis nas suas operações, beneficiando a sociedade e o meio ambiente.

✓ 1.3. PROMOÇÃO DO NETWORKING

Estimular a cooperação entre as empresas locais por meio de parcerias estratégicas, consórcios e outras formas de colaboração. Acreditamos que o associativismo empresarial fortalece o setor, facilita a troca de conhecimentos e experiências, e aumenta a capacidade de enfrentar desafios comuns. A AEPF irá promover eventos de networking e encontros empresariais, onde as empresas possam compartilhar experiências e desafios num ambiente colaborativo. Esta interação possibilitará uma troca de informações valiosa sobre as necessidades do setor empresarial.

✓ 1.4. TRANSIÇÃO DIGITAL (REALIDADE TECNOLÓGICA E DIGITAL)

Para enfrentar os desafios da realidade tecnológica e digital, a Associação Empresarial de Paços de Ferreira tem como prioridade capacitar e preparar suas empresas para a era digital, procurando promover a transição digital de forma segura e eficiente. As áreas-chave de foco são Cibersegurança, Comunicação e Tecnologias de Digitalização. A seguir, detalhamos as estratégias para abordar cada uma dessas áreas:

1. Cibersegurança

Desenvolver programas de formação e sensibilização sobre cibersegurança, abordando os riscos e ameaças digitais que as empresas enfrentam atualmente. Disponibilizar recursos e consultoria para ajudar as empresas a implementar medidas de segurança eficazes, como proteção de dados, prevenção de ataques cibernéticos e políticas de segurança da informação.

2. Comunicação Digital

Fomentar a comunicação digital eficiente entre as empresas associadas e os seus clientes, fornecedores e colaboradores. Incentivar o uso de ferramentas de comunicação digital, como redes sociais, e-mails marketing e chatbots para melhorar o relacionamento com o público-alvo. Promover a capacitação em técnicas de marketing digital e estratégias de comunicação online para aumentar a visibilidade e a competitividade das empresas.

3. Tecnologias de Digitalização (Transição Digital)

Auxiliar as empresas na transição digital, incentivando a adoção de tecnologias inovadoras, como a Internet das Coisas (IoT), Inteligência Artificial (IA), Big Data e automação de processos. Organizar eventos e workshops sobre as oportunidades e benefícios dessas tecnologias para os negócios. Facilitar parcerias com empresas de tecnologia para fornecer soluções personalizadas de digitalização.

✓ 1.5. TRANSIÇÃO ENERGÉTICA

A transição energética é uma prioridade na agenda da AEPF, o nosso compromisso é de facilitar a disponibilização de plataformas e ferramentas que permitam a avaliação da sustentabilidade das empresas associadas. Reconhecemos que a adoção de práticas sustentáveis é fundamental para o crescimento responsável dos negócios e para a preservação do meio ambiente. Neste sentido, a nossa estratégia abrange as seguintes iniciativas:

1. Desenvolvimento de Plataforma de Avaliação da Pegada de Carbono

Iremos desenvolver uma plataforma ou ferramenta de avaliação da pegada de carbono adaptada às particularidades das empresas do setor do mobiliário. Esta plataforma permitirá que os associados avaliem os seus processos, operações e práticas sob uma perspetiva sustentável, identificando oportunidades de melhoria e boas práticas a serem adotadas.

2. Disponibilização de Guias e Manuais

Elaboraremos guias e manuais que orientem as empresas sobre ações e medidas sustentáveis a serem implementadas nas suas operações.

3. Capacitação e Sensibilização

Realizaremos programas de capacitação e sensibilização sobre a importância da sustentabilidade empresarial. Por meio de workshops, palestras e eventos temáticos, sensibilizando os associados sobre os benefícios da adoção de práticas sustentáveis, bem como a importância de reduzir o impacto ambiental e social das suas atividades.

4. Benchmarking e Boas Práticas

Incentivaremos o benchmarking entre as empresas associadas, para que possam comparar os seus desempenhos em relação à sustentabilidade e compartilhar boas práticas. Esta troca de conhecimentos permitirá que as empresas aprendam umas com as outras, acelerando o processo de transição energética e adotando soluções inovadoras.

5. Parcerias com Entidades Ambientais

Estabeleceremos parcerias com entidades ambientais, governamentais e organizações não governamentais, para acesso a informações, recursos e programas de certificação de sustentabilidade. Estas parcerias fortalecerão o apoio às empresas e facilitarão a implementação de ações sustentáveis.

Através destas ações, a AEPF visa ser uma aliada das empresas associadas na transição energética, proporcionando ferramentas, conhecimento e suporte para a avaliação e a adoção de práticas sustentáveis. Acreditamos que, ao promovermos a sustentabilidade empresarial, estaremos a contribuir para a construção de uma comunidade empresarial mais responsável, competitiva e alinhada com os desafios ambientais e sociais da atualidade.

✓ **1.6. RECURSOS HUMANOS**

Serão disponibilizados programas de formação e capacitação para empresários e gestores, procurando fortalecer as suas competências e aptidões em áreas como gestão, inovação, tecnologia e responsabilidade social corporativa. O aprimoramento contínuo é essencial para o crescimento e a competitividade das empresas.

Reconhecemos, também, que a capacitação contínua dos colaboradores é um fator-chave para o crescimento e o sucesso das empresas, além de ser um elemento fundamental para o desenvolvimento económico e social da região como um todo. Assim vamos:

1. Identificar as Necessidades de Formação

Iremos realizar um levantamento minucioso das necessidades de formação específicas das empresas associadas. Com base nessa identificação, poderemos oferecer programas personalizados e alinhados com as competências e aptidões requeridas por cada setor de atividade.

2. Desenvolver Programas de Capacitação e Formação

Teremos uma oferta diversificada de programas de formação, abrangendo temas como gestão, tecnologia, inovação, atendimento ao cliente, liderança, competências interpessoais, entre outros.

3. Formação em Novas Tecnologias e Digitalização

Dada a importância crescente das tecnologias digitais nos negócios, proporcionaremos formação em novas tecnologias, transformação digital e adaptação aos avanços tecnológicos. A capacitação nesta área será um dos pilares fundamentais para impulsionar a competitividade das empresas da região.

4. Formação em Responsabilidade Social e Sustentabilidade

Incentivaremos a formação em responsabilidade social corporativa e sustentabilidade ambiental, procurando sensibilizar os colaboradores para a importância das práticas sustentáveis nos negócios. Acreditamos que empresas socialmente responsáveis têm um impacto positivo na comunidade e na imagem da região como um todo.

5. Estímulo à Aprendizagem Contínua

Promoveremos uma cultura de aprendizagem contínua entre os colaboradores das empresas, incentivando-os a procurar oportunidades de capacitação e desenvolvimento profissional ao longo das suas carreiras. Trabalho a ser desenvolvido em cooperação com o Centro Qualifica da Profisousa.

✓ **1.7. ACADEMIA / TRANSFERÊNCIA DE CONHECIMENTO**

Procuraremos estabelecer parcerias estratégicas com instituições de ensino e formação profissional, incluindo escolas profissionais, universidades e outras entidades especializadas. Estas parcerias enriquecerão os nossos programas de formação e permitirão acesso a conhecimentos atualizados e práticas inovadoras. De referir a cooperação já em curso com a Profisousa.

✓ **1.8. INTERNACIONALIZAÇÃO DAS EMPRESAS**

A internacionalização das empresas é uma das principais estratégias da AEPF para impulsionar o crescimento e a expansão dos negócios para além das fronteiras. Com o objetivo de fomentar a internacionalização, iremos promover uma série de ações que permitam o acesso a mercados externos e o estabelecimento de parcerias comerciais com empresas e entidades de outros países. Algumas dessas ações são:

1. Missões Empresariais Internacionais

Organizaremos missões empresariais para diferentes países, onde as empresas terão a oportunidade de conhecer os mercados estrangeiros, estabelecer contactos com potenciais parceiros comerciais e identificar oportunidades de negócios.

2. Ações com Diplomatas de Países Terceiros

Estabeleceremos parcerias com embaixadas, consulados e diplomatas de países terceiros que tenham interesse em investir em Portugal e estabelecer laços comerciais com empresas da região de Paços de Ferreira. Estas ações envolverão encontros com diplomatas para discutir oportunidades de negócios, incentivos fiscais e políticas de apoio ao investimento estrangeiro.

3. Cooperação com Câmaras de Comércio

Estabeleceremos parcerias com câmaras de comércio de outros países para promover intercâmbios comerciais, eventos de *networking* e iniciativas conjuntas que beneficiem os nossos associados e as empresas estrangeiras interessadas em investir em Paços de Ferreira.

4. Programas de Capacitação em Internacionalização

Desenvolveremos programas de capacitação em internacionalização, como formações e workshops sobre temas como logística internacional, normas de exportação, adaptação a diferentes culturas de negócio, entre outros.

5. Apoio na Prospeção de Mercados

Disponibilizaremos suporte na prospeção de mercados internacionais, fornecendo informações sobre oportunidades comerciais, regulamentações e características dos diferentes países e regiões. O objetivo é auxiliar as empresas na identificação dos mercados mais promissores para as suas atividades e no desenvolvimento de estratégias de entrada bem-sucedidas.

Acreditamos que a cooperação com entidades diplomáticas e câmaras de comércio, aliada à capacitação e ao apoio na prospeção de mercados, serão fundamentais para impulsionar o crescimento e a competitividade das nossas empresas no contexto internacional.

✓ 1.9. EVENTOS/PROMOÇÃO DA ATIVIDADE ECONÓMICA

Colocaremos esforços em destacar o potencial económico da região e a qualidade dos produtos e serviços produzidos pelas empresas locais. Procuraremos parcerias e iniciativas de marketing que projetem a marca "Capital do Móvel" a nível regional, nacional e internacional, atraindo investimentos e novos mercados para os nossos empresários. Algumas das principais estratégias incluem:

1. Feiras e Exposições Empresariais

Organizaremos feiras e exposições empresariais que permitirão às empresas associadas exibirem os seus produtos e serviços ao público. Estes eventos servirão como vitrine para as empresas, permitindo-lhes atrair novos clientes, criar parcerias comerciais e fortalecer a sua presença no mercado.

2. Programas de Incentivo ao Consumo Local

Promoveremos programas de incentivo ao consumo local, sensibilizando a comunidade sobre a importância de apoiar as empresas locais. Isto incluirá campanhas de marketing, descontos especiais para clientes locais e outras iniciativas que estimulem o comércio dentro da região.

3. Eventos Temáticos

Realizaremos eventos temáticos empresariais que destaquem setores específicos da economia local. Estes eventos podem abranger, por exemplo, a indústria do mobiliário, têxtil entre outros, mostrando a expertise da região e a qualidade dos seus produtos.

4. Parcerias com Entidades Públicas

Estabeleceremos parcerias com entidades públicas e privadas, como câmara municipal, associações, para promover eventos conjuntos que impulsionem a atividade económica da região.

5. Campanhas de Marketing Digital

Utilizaremos o marketing digital para promover eventos e a atividade económica da região. Por meio de redes sociais, e-mail marketing e outros canais digitais, divulgaremos os eventos e as ações promovidas pela associação, alcançando um público mais amplo e diversificado.

Através dessas ações, a AEPF procura fortalecer a atividade económica local, promovendo o crescimento e a visibilidade das empresas associadas. Acreditamos que a realização de eventos e ações de promoção são ferramentas essenciais para impulsionar a economia da região, atraindo investimentos, estimulando o consumo local e fortalecendo a imagem empresarial de Paços de Ferreira.

2. VALORIZAÇÃO DA REGIÃO NO DESENVOLVIMENTO ECONÓMICO E SOCIAL PELA INICIATIVA EMPRESARIAL

Este é um dos pilares fundamentais do Plano de Ação da Associação Empresarial de Paços de Ferreira para o período de 2023/2024. Acreditamos que o papel das empresas vai além da geração de riqueza e empregos; elas também desempenham um papel crucial no desenvolvimento sustentável e no progresso social da região.

✓ 2.1. DEFESA DA COMPETITIVIDADE DA REGIÃO

Incentivar as empresas a priorizarem a contratação de mão de obra local, contribuindo para o crescimento económico da região e o combate ao desemprego. Além disso, procuraremos parcerias com instituições de ensino e formação para desenvolver programas de capacitação e formação profissional, alinhados às necessidades do mercado de trabalho.

Trabalharemos em cooperação com a Moveltex, para estimular o aparecimento e a consolidação de novos empreendimentos na região, fornecendo orientação e acesso a recursos, entidades e *networking* com empresários estabelecidos. Reconhecemos que o empreendedorismo é um fator-chave para a inovação e a diversificação económica da região.

✓ 2.2. PROACTIVA NA APRESENTAÇÃO DE PROPOSTAS MEDIDAS POLÍTICAS E PÚBLICAS

Trabalharemos em conjunto com as entidades públicas e privadas para criar um ambiente de negócios saudável. Defendemos políticas e regulamentação que estimulem a inovação, a competitividade e a sustentabilidade das empresas, proporcionando um clima de confiança e segurança para os empresários investirem e expandirem as suas operações em Paços de Ferreira.

✓ 2.3. PROCURAR ESTABELECEER PONTES PERANTE AS INSTITUIÇÕES POLÍTICAS E GOVERNAMENTAIS

Estabelecer pontes perante as instituições políticas e governamentais é uma ação essencial da AEPF para defender os interesses dos nossos associados, influenciar políticas públicas e criar um ambiente favorável aos negócios na região. Para isso, iremos desenvolver estratégias que visam a aproximação e a colaboração com essas instituições, promovendo um diálogo construtivo e representando os interesses da comunidade empresarial. Algumas das principais iniciativas são:

1. Representação

Atuaremos como porta-vozes dos interesses do setor empresarial perante as instituições políticas e governamentais. Participaremos de fóruns, comissões e audiências públicas para apresentar as necessidades das empresas associadas, defendendo políticas que estimulem o desenvolvimento económico sustentável, a competitividade e o empreendedorismo na região.

2. Parcerias

Procuraremos estabelecer parcerias com entidades governamentais, como a câmara municipal, agências de desenvolvimento regional, câmaras de comércio e indústria, entre outras. Estas parcerias permitirão o alinhamento de esforços para a implementação de políticas e programas que beneficiem a atividade económica e empresarial da região.

3. Propostas e Sugestões de Políticas Públicas

Elaboraremos propostas e sugestões de políticas públicas que visem a melhoria do ambiente de negócios e a simplificação de processos burocráticos. Estas propostas serão apresentadas às autoridades competentes, com o objetivo de influenciar decisões e iniciativas governamentais.

4. Monitorização e Acompanhamento de Políticas Públicas

Manteremos o acompanhamento constante das políticas públicas, regulamentos e medidas governamentais que afetam o ambiente de negócios na região.

Através dessas ações, a AEPF procurará construir uma relação sólida e colaborativa com as instituições políticas e governamentais, visando o desenvolvimento económico sustentável da região e o fortalecimento do setor empresarial. Estaremos empenhados em garantir que as vozes das empresas associadas sejam ouvidas e consideradas nas políticas e decisões que impactam diretamente o ambiente de negócios local.

✓ 2.4. ACREDITAMOS NUMA VISÃO DE COMPROMISSO COM A REGIÃO

Acreditamos numa visão de compromisso com a região de Paços de Ferreira. Como Associação Empresarial, temos um comprometimento firme com o desenvolvimento económico, social e sustentável da comunidade local. O nosso objetivo é promover ações que fortaleçam o tecido empresarial, incentivem o empreendedorismo e gerem um impacto positivo na vida das pessoas que vivem e trabalham aqui. A nossa visão de compromisso com a região é fundamentada em alguns princípios chave:

1. Cooperação e Colaboração

Acreditamos na força da cooperação e colaboração entre as empresas e instituições locais. Somente através da união de esforços podemos enfrentar os desafios comuns, partilhar conhecimentos e impulsionar o crescimento conjunto.

2. Sustentabilidade e Responsabilidade Social

Pautamos as nossas ações em princípios de sustentabilidade e responsabilidade social corporativa. Estamos comprometidos em adotar práticas empresariais que respeitem o meio ambiente, promovam a inclusão social e contribuam para o bem-estar da comunidade.

3. Defesa dos Interesses Empresariais

Representamos e defendemos os interesses das empresas associadas junto das instituições políticas e governamentais. O nosso objetivo é criar um ambiente de negócios favorável, com políticas e regulamentos adequados às necessidades das empresas.

4. Desenvolvimento de Parcerias Estratégicas

Estabelecemos parcerias estratégicas com entidades governamentais, câmaras de comércio, instituições de ensino e outras organizações, procurando criar sinergias que impulsionem o desenvolvimento regional.

5. Promoção da Identidade Local “Marca Capital do Móvel”

Valorizamos a identidade e a história de Paços de Ferreira. Procuramos promover a Marca Capital do Móvel, os produtos, a cultura e o património da região, destacando as suas potencialidades e atrativos para o público interno e externo.

6. Transparência e Prestação de Contas

Acreditamos na transparência e prestação de contas como princípios fundamentais da nossa atuação. Prestamos contas às empresas associadas e à comunidade sobre as nossas ações, resultados e investimentos.

Com base nesta visão de compromisso com a região, procuramos contribuir ativamente para o crescimento e a prosperidade de Paços de Ferreira. Estamos convictos de que, juntos, podemos construir um futuro promissor, impulsionando o desenvolvimento económico e social da nossa comunidade. O nosso compromisso é com a região, com as empresas e com o bem-estar de todos os seus habitantes.

PILAR ESTRATÉGICO	DEPARTAMENTO MEDIDA	AÇÕES GERAIS	PROJETOS	ORIGEM	ENQUADRAMENTO	OBJETIVOS	RESPONSÁVEL	COOPERAÇÃO	ESTADO	INÍCIO	DURAÇÃO	
PROMOVER E DEFENDER A INICIATIVA EMPRESARIAL	DFPQ Formação Dedicada às Empresas	Planos de Formação Financiada	Emprego +Digital	1.4. Transição Digital 1.6. Recursos Humanos	Em curso financiado pelo IIEFP + PRR	43 ações de formação até fim do projeto	Marta Barbosa	Liliana Gomes	Em execução	17/03/23	12 meses	
						Abrir 4 ações de formação por mês com 12 participantes	Marta Barbosa	Liliana Gomes	Em execução	17/03/23	12 meses	
			Candidatura Formação Modular Certificada	1.6. Recursos Humanos	A aguardar candidaturas PT2030	A definir plano de formação em áreas prioritárias	Marta Barbosa	Diogo Silva + FB	Não Iniciado	Previsto Set23	2/3 meses	
		Formação Executiva	Mini MBA para Executivos	1.6. Recursos Humanos	Possível parceria com a PBS	Execução de formação para executivos em PFR	Marta Barbosa	Filipa Belo	Não Iniciado	31/07/23	a definir	
		Formação Corporativa	Formação Não Financiada Intra Empresa	1.6. Recursos Humanos	Formação à medida realizada dentro da empresa	2 ações de formação/mês	Marta Barbosa	Liliana Gomes	Em execução	08/07/23	contínuo	
			Formação Não Financiada Geral	1.6. Recursos Humanos	Formação à medida realizada na AEPF	1 ação de formação/mês	Marta Barbosa	Liliana Gomes	Não Iniciado	02/09/23	contínuo	
	DFPQ Workshops	Workshops	Sessão de Esclarecimento SIFIDE (ANI)			Cooperação com a ANI	20 empresários	Marta Barbosa	Liliana Gomes	Não Iniciado	31/10/23	2 Horas
			Workshop Whistleblower	1.2. Ações de Esclarecimento 1.3. Promoção do Networking 1.4. Transição Digital		Parceria com a Whistleblower Software	20 empresários	Marta Barbosa	Filipa Belo	Não Iniciado	27/10/23	2 Horas
			Fundos Comunitários PT2030			a definir	25 empresários	Marta Barbosa	Filipa Belo	Não Iniciado	10/11/23	2 Horas
			IA no mobiliário			Parceria com a LindaDevelop	25 empresários	Marta Barbosa	Filipa Belo	Não Iniciado		2 Horas
PROMOVER E DEFENDER A INICIATIVA	DPIC Projetos de Empresas	Candidaturas Projetos Financiados	Empresas - Elaboração e submissão	1.4. Transição Digital 1.5. Transição Energética 1.6. Recursos Humanos 1.8. Internacionalização das Empresas	PRR + PT2030	6 candidaturas/Aviso	Diogo Silva	Filipa Belo	A aguardar	dez/23	2 meses	
			AEPF - elaboração e submissão		PRR + PT2030	2 candidaturas	Filipa Belo	Diogo Silva	A aguardar	nov/23	2 meses	
		Acompanhamento Projetos Financiados	Acompanhamento a projetos em curso e novos		PT 2020 + PRR + PT2030	17 empresas	Filipa Belo	Diogo Silva	Em execução	Transitou 22	contínuo	
VALORIZAÇÃO DA REGIÃO NO DESENVOLVIMENTO	DPIC Projetos de Ação Regional	Projetos Conjuntos	Qualificação Internacionalização	1.9. Eventos/Promoção da Atividades Económica 2.1. Defesa da Competitividade da região	Projetos financiados de qualificação e internacionalização	Execução de 90% do aprovado	Filipa Belo	DS+AC+BF*IM	Em execução	transitou 22	out/23	
			Bairros Comerciais Digitais		Financiado pelo PRR em consórcio com a CMPF	Execução dos indicadores do projeto	Filipa Belo	João Vasconcelos	Não Iniciado	Set/Out 23	36 meses	

	Dinamizar Comércio Local	Plano de Atividades do Comércio Local		Plano de Atividades em Cooperação com a CMPF	Execução do Plano de Atividades	Diogo Silva	Patrícia Dias	Em execução	jan/23	12 meses		
		Inovação com foco na Sustentabilidade	Projeto Roteiros de Descarbonização	1.2. Ações de Esclarecimento 1.3. Promoção do Networking 1.5. Transição Energética 2.4. Visão de compromisso com a região	Financiado a 100% pelo PRR	N.º de iniciativas de capacitação ou formação - 6 N.º de roteiros de descarbonização concretizados - 1 N.º de workshops de discussão ou divulgação realizados - 7 N.º de plataformas de partilha de informação criadas/divulgada - 1 N.º de empresas que aplicaram os roteiros para a sua descarbonização - 25	Filipa Belo	DS+AC+IM+Externo	Em execução	mai/23	24 meses	
			Digitalização das Empresas	Apoio a candidaturas para empresas	1.4. Transição Digital	PT2030 - Plano Avisos para Setembro23	5 empresas Por Aviso	Diogo Silva	FB+BF	A aguardar	2024	
			Transição Energética	Apoio a candidaturas para empresas	1.5. Transição Energética	PT2030 - Plano Avisos para Setembro23	5 empresas por Aviso	Diogo Silva	FB+BF	A aguardar	2024	
			Protocolos Estratégicos	Estabelecimento de protocolos estratégicos	1.7. Academia/Transferência de Conhecimento 2.3. Estabelecer pontes perante as instituições	Universidades/Institutos/Confederações/Associações	1 UTAD; 1 ESAD	Filipa Belo		Em execução		
DAME Gabinete de Apoio ao Empresário	Diagnóstico Empresarial	Levantamento das necessidades das empresas	1.1. Identificação Necessidades das empresas	Definição de necessidades de formação e de outros projetos	10 Diagnósticos por mês	Bruno Fernandes	Patrícia Dias	A aguardar	01/08/23	contínuo		
	Apoio Jurídico & Fiscal	Disponibilização de serviços aos associados	2.1. Defesa da Competitividade da Região	Vantagens em ser associado da AEPF	Divulgação do serviço cf Plano Comunicação	Bruno Fernandes	Patrícia Dias	A aguardar	set/23	contínuo		
	Associativismo	Plataforma online de divulgação de empresas	2.4. Visão de Compromisso com a Região	Valorização da cooperação entre empresas	10 empresas registadas por mês	Bruno Fernandes	Patrícia Dias	A aguardar	set/23	contínuo		
VALORIZAÇÃO DA REGIÃO	DAME Feiras, Eventos & Projetos (Comercial)	Feiras Nacionais - Capital do Móvel	1.3. Promoção do Networking 1.9. Eventos /Promoção da Atividade Económica	Promoção da Marca CM e exposição comercial	Ocupação total do espaço disponível para exposição	Bruno Fernandes	FB+IM+PD	Em execução	Jun e Set 2023	5 e 10 dias		

		Ações de Networking	Designers Brunch & Talks - Futuro do Móvel	2.2. Apresentação propostas/medidas políticas e públicas 2.4. Visão de Compromisso com a Região	Pré-lançamento do evento PFF	Participação 25 empresários	Ext PSC	FB+BF	Concluído	01/07/23	4 Horas
			Sunset Capital do Móvel		Pré-lançamento do evento PFF	Participação 25 empresários	Ext PSC	FB+BF	Em execução	08/09/23	3 Horas
		Eventos Corporativos	PFF - Pioneering the Future of Furniture		AM Economia	Participação de 150 pessoas	Ext PSC	FB+BF	Em execução	19 e 20 out 23	2 dias
		Comercial	Divulgação dos serviços da AEPF	1.9. Eventos/Promoção da Atividade Económica	Aproximação das empresas e divulgação dos serviços	40 visitas por mês	Bruno Fernandes	AC+LG		17/07/23	Contínuo
VALORIZAÇÃO DA REGIÃO NO DESENVOLVIMENTO ECONÓMICO E SOCIAL PELA INICIATIVA EMPRESARIAL	DAME Marketing	Gestão da Marca "Capital do Móvel"	Site Capital do Móvel + Redes Sociais	1.2. Ações de Esclarecimento 2.1. Visão de Compromisso com a Região	Otimização da presença online	Criação de uma landingpage dinâmico estilo websummit	Filipa Belo	Externo Imperfect	Em execução	21/07/23	2 meses
		Gestão da Comunicação	Definição de um Plano de Comunicação		Comunicação eficaz	Otimização da comunicação realizada	Filipa Belo	Externo Imperfect	Em execução	21/07/23	1 mês
			Contratualização de Recurso Humano		Necessidade interna	Otimizar a comunicação da AEPF cf Plano Comunicação	Filipa Belo	Direção	A aguardar	01/08/23	2 meses
		Gestão de Marketing ON	Site da AEPF + Redes Sociais		Otimização da presença online	Criação de um website corporate	Filipa Belo	Externo Imperfect	Em execução	21/07/23	2 meses
		Gestão de Marketing OFF	Outdoors e Brochuras		Comunicação eficaz	Eficácia dos meios de comunicação	Filipa Belo	Externo Imperfect	A aguardar	01/08/23	2 meses
	DAF Gestão de RH	Recrutamento e Admissão de Trabalhadores	--		Sempre que identificada a necessidade	contratação de acordo com os requisitos previamente definidos	Filipa Belo	Isabel Machado	--	--	--
		Plano de Formação de RH	--		Plano Anual de Formação	40 Horas de formação anuais	Isabel Machado	Filipa Belo	Em execução	jul/23	1 dia
	DAF Gestão Financeira	Gestão financeira projetos financiados	Projetos Financiados em execução		Pedidos de reembolso de acordo com o estipulado por projeto	Cumprimento dos requisitos de execução de projetos financiados	Diogo Silva	IM+FB	Em execução	transitou 2022	Contínuo
		Gestão de tesouraria	--		Gestão de tesouraria AEPF	Gestão de Bancos e de recebimentos/pagamentos	Isabel Machado	Filipa Belo	Em execução	transitou 2022	Contínuo

	DAF Gestão do Património	Gestão da Comunidade de Energia	Criação da Comunidade de Energia	1.5. Transição Energética 2.4. Visão de compromisso com a região	Cumprimento dos requisitos legais	Benefícios no consumo de energia através da adesão CER	Isabel Machado	Filipa Belo	Em execução	transitou 2022	Contínuo
		Gestão de Espaços	Manutenção e Cedência de espaços		Cumprimento do plano de manutenção e gestão de espaços	otimização dos espaços (cedência); manutenção preventiva	Isabel Machado	FB+AL	Em execução	transitou 2022	Contínuo